

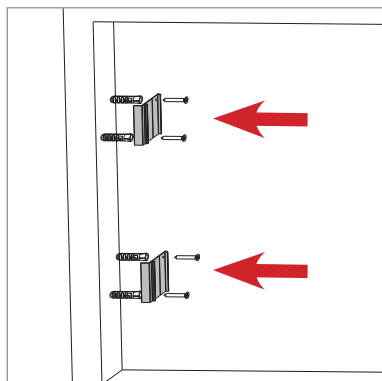


## CLARA TOP INCAS DOPPIA

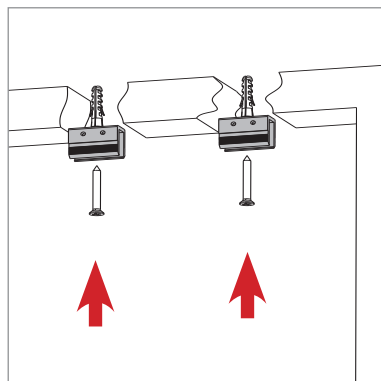
### ISTRUZIONI DI MONTAGGIO

**NB** Le immagini rappresentate simulano una **vista interna**.

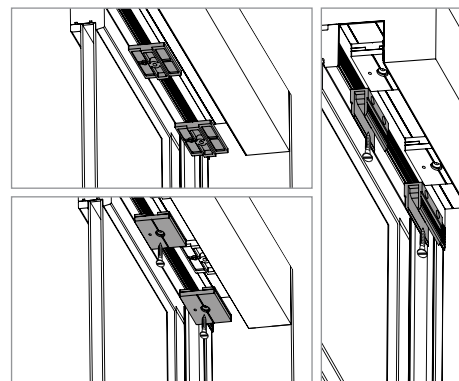
Si consiglia l'installazione della zanzariera da parte di personale qualificato nel pieno rispetto delle istruzioni di seguito riportate. Per il fissaggio utilizzate viti o tasselli adeguati al tipo di supporto/parete su cui la zanzariera andrà installata. Accertarsi che gli stipiti siano paralleli e ad angolo retto; in caso di fuori squadra effettuare le necessarie regolazioni per garantire parallelismo ed angolo retto ai profili della zanzariera.



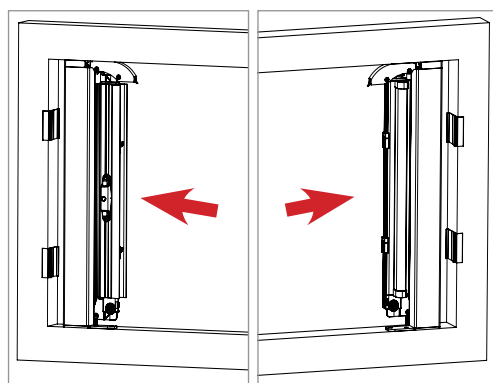
**1** Fissare le staffe laterali.



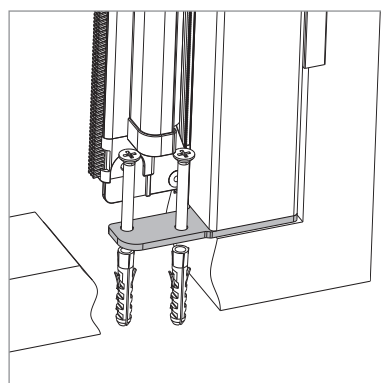
**2** Fissare le staffe superiori.



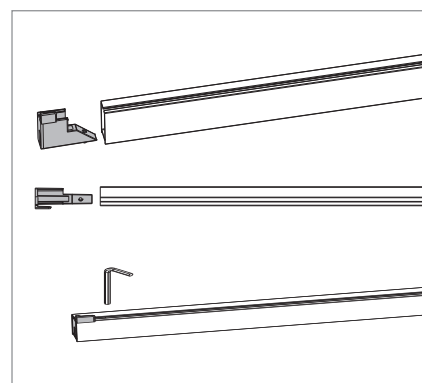
**!** In caso di predisposizione da 85: posizionare e fissare il distanziale nella predisposizione e successivamente fissare le staffe superiori alla piastra distanziale.



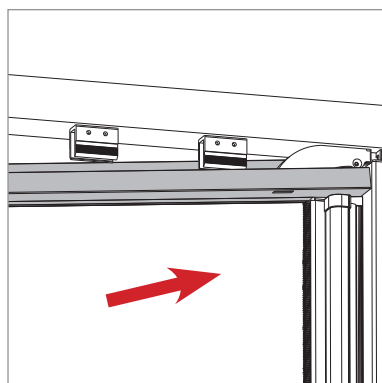
**3** Agganciare i cassonetti alle staffe laterali.



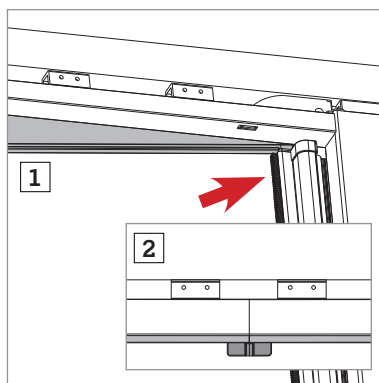
**4** Fissare le testate inferiori di entrambi i cassonetti.



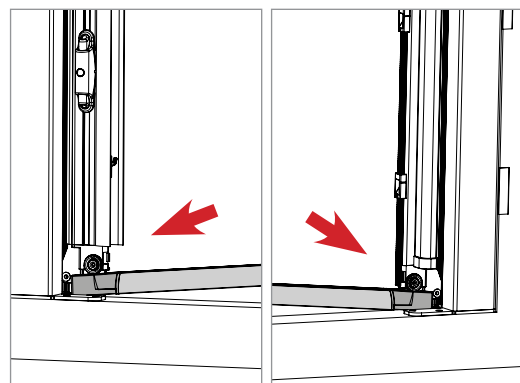
**5** Inserire gli accessori superiori nelle guide superiori telescopiche e fissarli avvitando i grani.



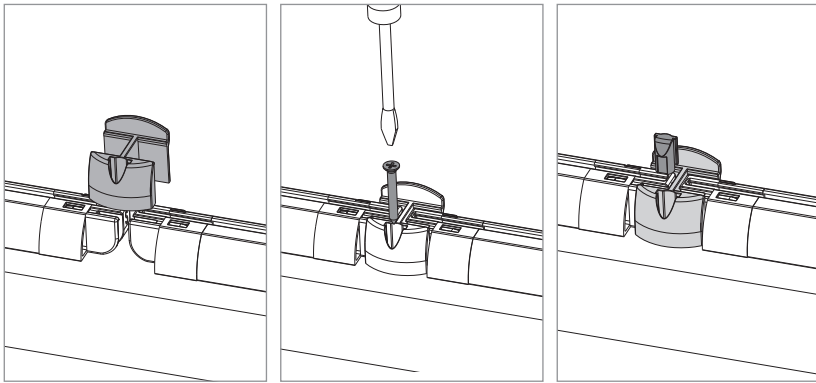
**6** Posizionare i profili compensatori agganciandoli alle staffe superiori.



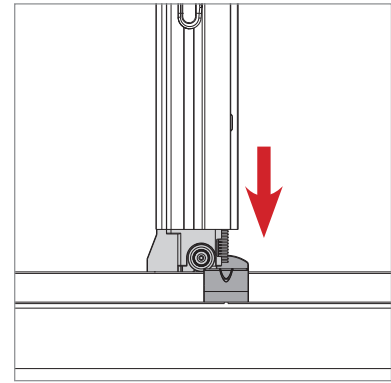
**7** Inserire le guide superiori nei compensatori, facendo attenzione che si uniscano al centro.



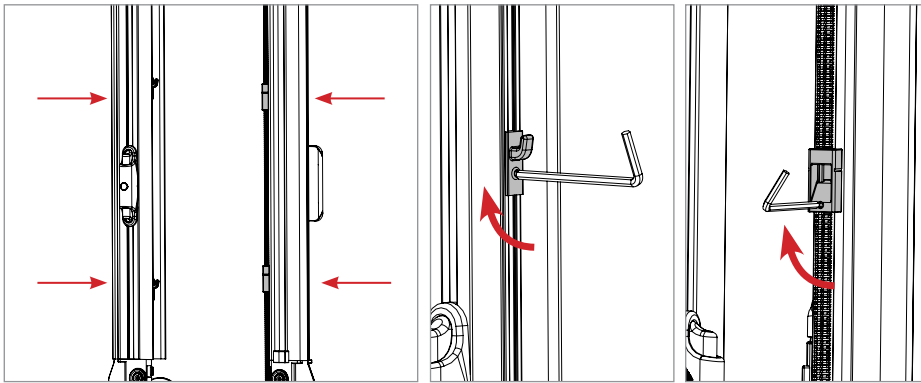
**8** Inserire le guide inferiori.



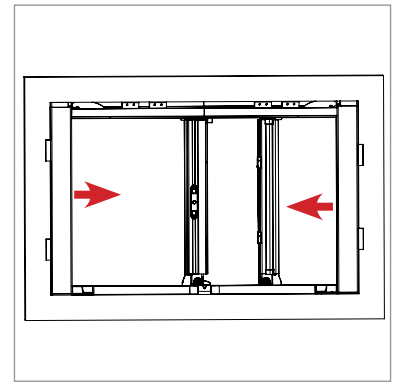
**9** Unire le guide inferiori con il riscontro guida bassa.



**10** Accertarsi che il cricchetto si agganci regolarmente.



**11** Avvicinare le barre maniglia e controllare l'allineamento dei ganci. Regolare l'allineamento dei ganci del dual hook e fissarli, avvitando l'apposito grano.



**12** Accertarsi del corretto funzionamento della zanzariera.

## CARICAMENTO MOLLA

La fluidità nello scorrimento della barra maniglia in fase di richiusura automatica viene regolata direttamente in fabbrica, mediante il caricamento della molla di trascinamento ad un numero di giri prefissato. Dopo aver installato la zanzariera, qualora lo scorrimento si arresti prima della totale chiusura oppure nel caso in cui la chiusura sia troppo veloce, è possibile regolare in autonomia il caricamento della molla di trascinamento, regolando la tensione di carica con l'apposita chiave fornita di serie, da inserire nell'alloggiamento della copritestata superiore come mostrato nell'immagine:

**-** nel caso in cui l'avvolgimento della rete sia **troppo veloce in fase di apertura**, ruotare la chiave **verso il segno "-"**.

**+** nel caso in cui la zanzariera si chiuda **troppo lentamente o non si chiuda del tutto**, ruotare la chiave **verso il segno "+"**.

Nel ruotare la chiave all'interno del foro, si consiglia di eseguire una quindicina di giri completi di chiavino per volta e riprovare man mano il funzionamento.

**!** In caso di utilizzo di trapano avvitatore, utilizzare una velocità ridotta.

**N.B.** L'operazione va eseguita solo da personale tecnico qualificato all'installazione del prodotto.

